

## 教育部國民及學前教育署 函

地址：41341臺中市霧峰區中正路738之4  
號  
傳 真：0423302764  
聯絡人：陳建良  
電 話：0437061345

受文者：國立大湖高級農工職業學校

發文日期：中華民國110年8月23日

發文字號：臺教國署學字第1100105879號

速別：普通件

密等及解密條件或保密期限：

附件：來文、附件1、附件2 (0105879A00\_ATTCH1. pdf、0105879A00\_ATTCH2. pdf、  
0105879A00\_ATTCH3. jpg)

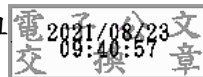
主旨：函轉行政院農業委員會林務局製作「臺灣山林登山健行活動新冠病毒防疫自主檢核表」暨其圖卡1份，請協助宣導周知，請查照。

說明：

- 一、依據教育部體育署110年8月18日臺教體署全(三)字第1100028734號函辦理。
- 二、有鑑於近日嚴重特殊傳染性肺炎疫情趨緩，國內登山、健行等戶外活動重新熱絡，請各單位協助配合旨揭宣導事項，如於疫情期間有從事登山、健行活動務必配合防疫政策，落實防疫自主管理事項。

正本：各直轄市政府教育局及各縣市政府、教育部各縣市聯絡處、國立暨私立(不含北高新北臺中桃園五市)高級中等學校、各國立學校附設國民中小學

副本：本署學安組



依分層負責規定授權單位主管決行